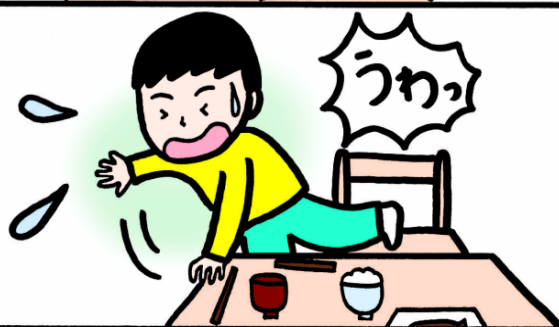


脳梗塞の“前触れ”をご存知ですか TIA(一過性脳虚血発作)

Aさんの例:TIAの可能性あります。



突然、右手に力が
入らなくなり、
箸を落とした。

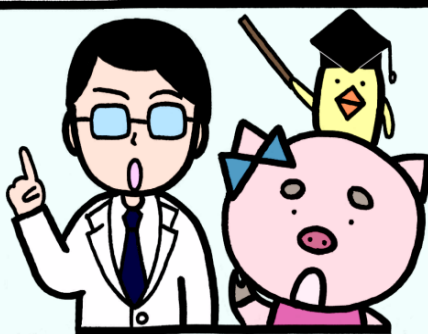


驚いて立ち上がろう
としたら、右足も
力が入らず倒れる。



あれ、麻痺がいつの
間にか治った。
疲れかな？

さてこの後、
あなたなら
どうしますか



TIA・1分動画

QRコードを読み取るか、
URLから視聴できます

QR
コード



[http://jsa-
web.org/evideo/TIA.html](http://jsa-web.org/evideo/TIA.html)

- TIA(一過性脳虚血発作)は脳の血流が途絶えて脳梗塞と同様の症状が短時間(通常は30分以内)続いて自然に消失します。
- TIAを起こすと3か月以内に10~15%(うち半数は48時間以内)が脳梗塞を発症すると言われています。
- 脳梗塞発症の「崖っぷち警報」とも呼ばれています。

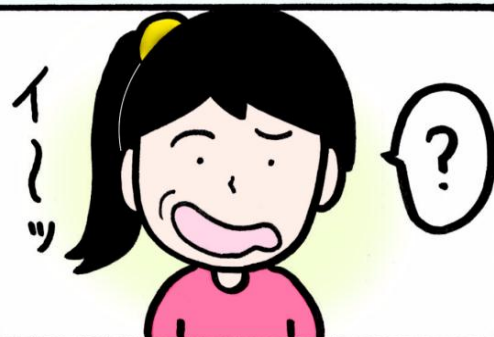
※出典:公益社団法人日本脳卒中協会福岡県支部 公益社団法人福岡県看護協会編
「脳卒中を予防するための10か条と大切なお話」(2014年4月作成 第3版)

【ACT-F.A.S.T】症状を見逃さず、顔・腕・言葉で救急車

F ace

にっこり笑い、
チーズと言ってみる

左右が非対称



A rm

手のひらを上にして両手を
前方に上げ、5つ数える

片方の腕が、下がったり
揺れて内側に回る、
または上がらない



S peech

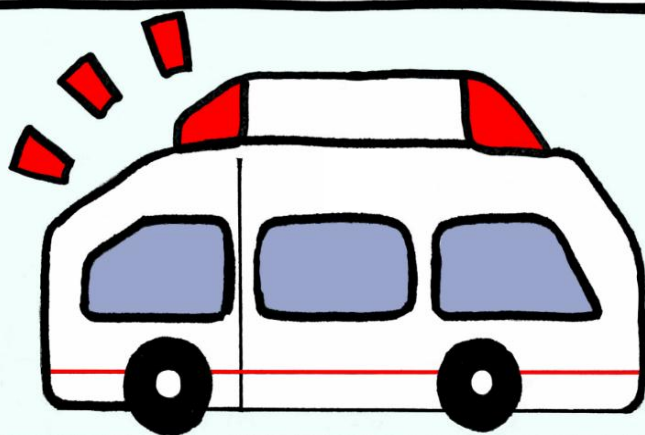
いろいろ話してみる
「太郎が花子に
リンゴをあげた」

うまく言えない

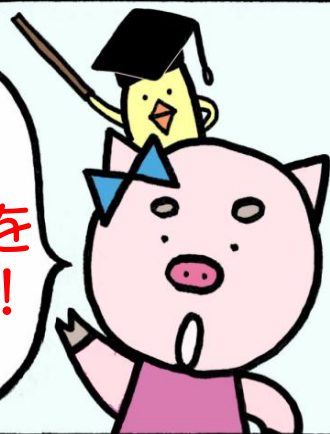


T ime

いずれか異常があれば、
すぐに救急車を呼ぶ



迷わず
救急車を
呼んで！



絵：有田奈央、麻生夕貴 監修：公益社団法人日本脳卒中協会

三井住友海上あいおい生命保険株式会社

ご相談・お申込先

MS&AD INSURANCE GROUP

〒104-8258 東京都中央区新川12-27-2

お客さまサービスセンター TEL:0120-324-386(無料)

受付時間 月～金 9:00～18:00 土 9:00～17:00(日・祝日・年末年始を除きます)

<http://www.msa-life.co.jp>

登2017-A-042(2017.5.23)